

Beratungsstellen in der Region

Stadt Aachen

Beratungshaus Aachen
an der Sprachenakademie Aachen gGmbH
Buchkremerstr. 6, 52062 Aachen
+49 (0)151 461 221 70

Bildungsberatung Aachen an der
Volkshochschule Aachen
Peterstr. 21 – 25, 52062 Aachen
+49 (0)241 4792162

Bildungszentrum BGE Aachen der
Handwerkskammer Aachen – Weiterbildungsberatung
Tempelhofer Str. 15 – 17, 52068 Aachen
+49 (0)241 96740

Region Aachen Zweckverband, Regionalagentur
Rotter Bruch 6, 52068 Aachen
+49 (0)241 92787-2143

Stadt Aachen, Fachbereich Wirtschaft, Wissenschaft
und Europa
Johannes-Paul-II.-Str. 1, 52062 Aachen
+49 (0)241 432-7630

Städteregion Aachen

Handwerkskammer Aachen – BGZ Simmerath
Kranzbruchstr. 10, 52152 Simmerath
+49 (0)2473 605268

VHS Eschweiler
Kaiserstr. 4 a, 52249 Eschweiler
+49 (0)2403 7027-0

VHS Nordkreis Aachen
Übacher Weg 36, 52477 Alsdorf
+49 (0)2404 90630
Zweigstellen:
52499 Baesweiler +49 (0)2401 930020
52134 Herzogenrath +49 (0)2406 666411
52146 Würselen +49 (0)2405 4258175

VHS Südkreis Aachen
Am Handwerkerzentrum 1/HIMO, 52156 Monschau
+49 (0)2472 5656

Kreis Heinsberg

Volkshochschule des Kreises Heinsberg
Westpromenade 9, 52525 Heinsberg
+49 (0)2452 1343-14
+49 (0)2452 1343-15
+49 (0)2452 1343-28

Wirtschaftsförderungsgesellschaft
für den Kreis Heinsberg mbH
Klostergasse 17, 52525 Heinsberg
+49 (0)2452 131825

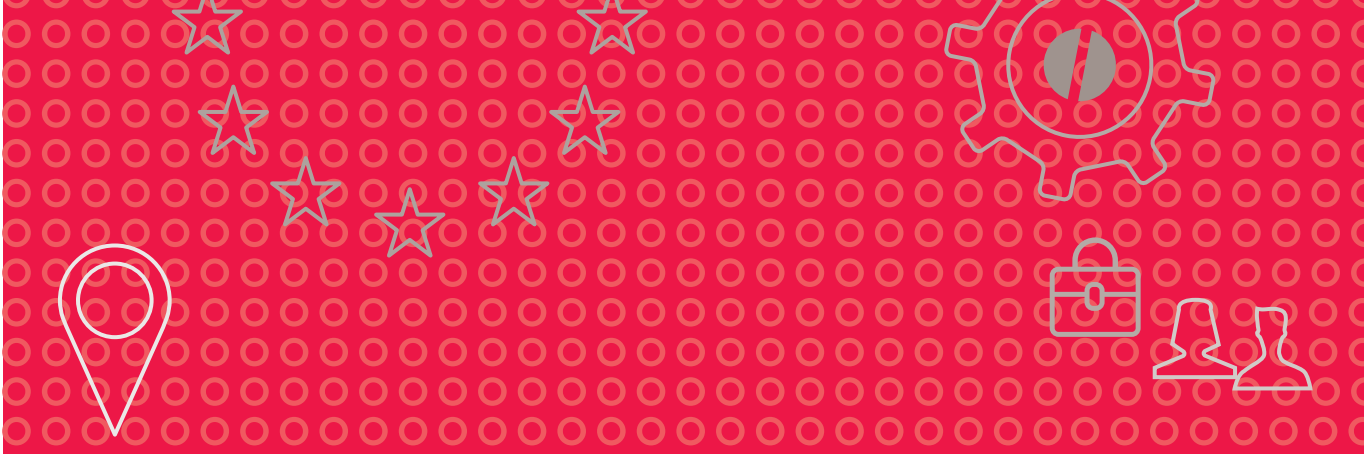
Kreis Düren

Kreis Düren – Amt für Kreisentwicklung und
Wirtschaftsförderung
Moltkestr. 37, 52351 Düren
+49 (0)2421 22-1061212

VHS Rur-Eifel Düren
Violengasse 2, 52349 Düren
+49 (0)2421 252577

Kreis Euskirchen

Kreis Euskirchen – Struktur- und Wirtschaftsförderung –
Bildungsberatungsstelle
Frauenberger Str. 152, 53879 Euskirchen
+49 (0)2251 15189



UNSER **BILDUNGSTELEFON**
REGION AACHEN
TELEFON +49 [0]241 92787-2143

Ansprechperson: Dorothea Maaß
E-Mail: maass@regionaachen.de
www.regionaachen.de
www.regionaachen.de/bildungsscheck

Unsere weiteren Themen als Regionalagentur Aachen
sind zum Beispiel:

- Unternehmen & Beschäftigte
Tel. +49 (0)241 92787-2142
- Landesinitiativen & Projektaufrufe
Tel. +49 (0)241 92787-2140
- Jugend & Beruf
Tel. +49 (0)241 92787-2140

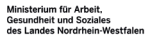


Region Aachen Zweckverband
Rotter Bruch 6 / 52068 Aachen
www.regionaachen.de



DIE REGIONALAGENTUREN
IN NORDRHEIN-WESTFALEN

Mit finanzieller Unterstützung des Landes Nordrhein-Westfalen und des Europäischen Sozialfonds



 Unternehmen
stärken

 Beschäftigte
unterstützen

Bildungsscheck NRW
Bildungsprämie
Beratung zur Beruflichen Entwicklung

DIE REGIONALAGENTUREN
IN NORDRHEIN-WESTFALEN



Weiterbildung zu teuer?

SO EINFACH IST
DER WEG ZU IHRER
WEITERBILDUNG:

1

Terminabsprache
mit Beratungsstelle

2

Beratungsgespräch und
direkte Ausgabe von Bildungs-
scheck oder Bildungsprämie

3

Einreichung beim
Weiterbildungsinstitut

www.regionaachen.de

SIE BEKOMMEN UNTERSTÜTZUNG.

Bis zu 500 Euro mit dem **Bildungsscheck NRW**
und der **Bildungsprämie des Bundes**.

Zur finanziellen Unterstützung von Einzelpersonen
und mittelständischen Betrieben bieten das
Ministerium für Arbeit, Gesundheit und Soziales
NRW, das Bundesministerium für Bildung und
Forschung und der Europäische Sozialfonds
die folgenden Förderprogramme für Ihre
Weiterbildung an.

Wir beantworten Ihre Fragen:
Bildungstelefon Region Aachen
+49 (0)241 92787-2143

BILDUNGSSCHECK NRW

Der Bildungsscheck NRW fördert die berufliche
Weiterbildung. Seminare, Einzelschulung, Kurse und
E-Learning werden gefördert.
Er deckt maximal 50% der Kosten und kann jährlich
beantragt werden.

BETRIEBLICHER BILDUNGSSCHECK NRW

- Unternehmen zahlt den Restbetrag
- 10 betriebliche Schecks pro Jahr
- Inhouse-Schulungen möglich

INDIVIDUELLER BILDUNGSSCHECK NRW

Sie zahlen den Restbetrag selbst

- zu versteuerndes Jahreseinkommen zwischen:
Alleinstehende 20.000 bis 40.000 Euro
Verheiratete 40.000 bis 80.000 Euro

Informationen finden Sie unter:
www.weiterbildungsberatung.nrw



BILDUNGSSCHECK

BILDUNGSPRÄMIE DES BUNDES

Die Bildungsprämie unterstützt Beschäftigte mit
geringem Einkommen bei der beruflichen Weiterbildung.
Sie deckt maximal 50% der Kosten und ist jährlich
möglich.

- Mindestarbeitszeit 15 Wochenstunden
- Bis zu Jahreseinkommen:
20.000 Euro Alleinstehende
40.000 Euro Verheiratete



Informationen finden Sie unter:
www.bildungspraemie.info

>> Zahlt sich aus:
Die Bildungsprämie

BERATUNG ZUR BERUFLICHEN ENTWICKLUNG [BBE] NRW

Das Land NRW bietet allen Personen, die in das
Berufsleben wiedereinsteigen, sich beruflich
neu- oder umorientieren wollen, bis zu 9 Stunden
kostenlose Einzelberatung an.

Dieses Coaching hilft Ihnen zum Beispiel

- um Ziele zu erkennen und Schritte zu planen
- im Bewerbungsprozess
- bei der Übernahme neuer Aufgaben
- bei der Anerkennung ausländischer
Berufsabschlüssen



Informationen und die Beratungsstellen:
www.weiterbildungsberatung.nrw

BERATUNG ZUR
BERUFLICHEN
ENTWICKLUNG