

TO DO

Gründung ✓
Wachstum ✓

Arbeitsorganisation
Digitalisierung

Machen Sie Ihr
Unternehmen fit für
die Zukunft!

Unsere Förderprogramme

Potentialberatung NRW

unternehmensWert: Mensch und

unternehmensWert: Mensch plus

unterstützen Sie dabei finanziell!

Welcher
Zuschuss passt
zu Ihrem
Vorhaben?
Hier finden Sie
eine
Übersicht.

TO DO

Gründung ✓

Wachstum ✓

Arbeitsorganisation
Digitalisierung

Arbeits- und Organisationsprozesse anpassen und modernisieren ist nicht einfach, guter Rat meist teuer. Förderprogramme von Bund und Land unterstützen Unternehmen, die Modernisierungsprozesse anstoßen und umsetzen.



Potentialberatung NRW

Heben Sie heute Ihre Ressourcen – für die Arbeit von morgen.
Potentialberatung für Unternehmen.



unternehmensWert: Mensch

passgenaue Beratungsdienstleistungen für KMU bei der Entwicklung moderner, mitarbeiterorientierter Personalstrategien.



unternehmensWert: Mensch plus

passgenaue Beratung zum Thema „Arbeiten 4.0“ für KMU – fit für die Digitalisierung, innovative Konzepte für die Arbeit in der digitalen Transformation.

Sie haben
Fragen? Wir beraten
Sie gern! Alle Ansprech-
partnerinnen und
-partner finden Sie auf
der Rückseite.

ARBEITSZEITMODELLE UND ARBEITS-
ORGANISATION
DIGITALISIERUNG
BETRIEBLICHES GESUNDHEITSMANAGEMENT
PERSONALENTWICKLUNG
FACHKRÄFTE
OPTIMIERUNG VON PROZESSEN, ABLÄUFEN
UND STRUKTUREN

WAS WIRD GEFÖRDERT?

Sie möchten sich zu den Themen Arbeitsorganisation, Wissens- und Kompetenzentwicklung, Demografischer Wandel, Digitalisierung, Gesundheit, Personalführung, Chancengleichheit & Diversity beraten lassen? Externe Unternehmensberaterinnen oder -berater geben wertvolle Impulse und Expertenwissen von außen an Sie weiter.

VORTEILE FÜR IHR UNTERNEHMEN

- Ein finanzieller Zuschuss zur Unternehmensberatung.
- Die Teilnehmenden entwickeln Lösungen jenseits des Tagesgeschäfts.
- Die investierte Zeit lohnt sich: Ihr Unternehmen profitiert.

Potential- beratung NRW

Förder- bedingungen

- Für Unternehmen und Gründer aller Unternehmensgrößen (ab einem sozialversicherungspflichtig Beschäftigten)
- Unternehmen als natürliche und juristische Person sowie als Personengesellschaften mit Arbeitsstätte in Nordrhein-Westfalen
- max. 10 Beratungstage
- Zuschuss max. 50 Prozent des Tagessatzes von max. 1.000 Euro
- insgesamt max. 5.000 Euro Gesamtförderung

Ablauf

- Wir prüfen, ob Ihr Unternehmen und Ihr Vorhaben die Förderbedingungen erfüllen.
- Wir führen ein Beratungsgespräch, geben einen Beratungsscheck und Antragsunterlagen an Sie weiter.
- Sie führen Ihr Vorhaben mit einer Beraterin bzw. einem Berater Ihrer Wahl durch.



Informationen finden Sie unter:
www.mags.nrw/potentialberatung

unternehmens- Wert: Mensch

- In NRW Unternehmen mit weniger als 10 Beschäftigten
- max. 10 Beratungstage
- Zuschuss 80 Prozent des Tagessatzes von max. 1.000 Euro
- max. 8.000 Euro Gesamtförderung



Förder-
bedingungen



Ablauf

- In einem Erstberatungsgespräch analysieren wir gemeinsam mit Ihnen den individuellen Handlungsbedarf. Es folgt die Aufteilung der Tage auf die verschiedenen Handlungsfelder Personalführung, Gesundheit, Wissens- und Kompetenzvermittlung oder Chancengleichheit & Diversity.
- Sie erhalten einen Beratungsscheck inkl. Handlungsempfehlung.
- Sie setzen die Prozessberatung im Unternehmen um.



Informationen finden Sie unter:
www.undernehmens-wert-mensch.de

unternehmens- Wert: Mensch plus



Förder- bedingungen

- Unternehmen mit max. 249 Beschäftigten
- max. 12 Beratungstage
- Zuschuss 80 Prozent des Tagessatzes von max. 1.000 Euro – insgesamt max. 9.600 Euro Gesamtförderung
- Themen zur digitalen Veränderung der Arbeitswelt in KMU



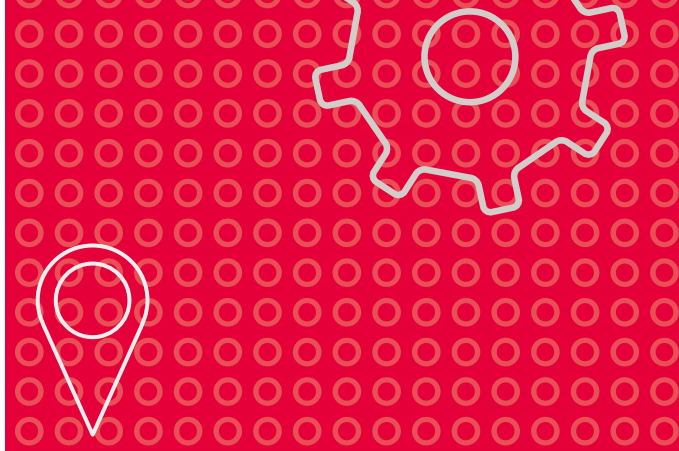
Ablauf

Analog zur
Beratung im
Programm
unternehmensWert:
Mensch



Ablauf im Betrieb

- Die Beschäftigten entwickeln Lösungsansätze in Form selbstlernender Teams.
- Etablierung gemeinsamer Lernprozesse und einer lösungsorientierten Fehlerkultur.
- Ein betrieblicher Lenkungsreis setzt zentrale Themen fest und bewertet Entwicklungsschritte.
- Themenkomplexe (exemplarisch):
Auswirkung der Digitalisierung auf die Arbeitsorganisation;
Digitaler Wandel und Unternehmenskultur;
Ausgestaltung der Arbeitsplätze der Zukunft;
Beschäftigte vorbereiten auf Tätigkeiten in der digitalisierten Welt



IHRE ANSPRECHPARTNER **POTENTIALBERATUNG NRW**



Region Aachen Zweckverband

Simon Zabel, zabel@regionaachen.de

Tel.: 0241 92787-2142

Industrie- und Handelskammer Aachen

Markus Wolff, markus.wolff@aachen.ihk.de

Tel.: 0241 4460 239

Dieter Dembski, dieter.dembski@aachen.ihk.de

Tel.: 0241 4460 277

Thomas Wendland, thomas.wendland@aachen.ihk.de

Tel.: 0241 4460 272

Handwerkskammer Aachen

Herbert Pelzer, herbert.pelzer@hwk-aachen.de

Tel.: 0241 471176

Stadt Aachen

Katrin Futterlieb, katrin.futterlieb@mail.aachen.de

Tel.: 0241 432 7611

Kreis Euskirchen

Christof Gladow, christof.gladow@kreis-euskirchen.de

Tel.: 02251 15370

Kreis Düren

David Plum, d.plum@kreis-dueren.de

Tel.: 02421 221061-212

WFG für den Kreis Heinsberg mbH

Elke Schreeck, schreeck@wfg-kreis-heinsberg.de

Tel.: 02452 131825



IHR ANSPRECHPARTNER UNTERNEHMENSWERT: MENSCH

Region Aachen Zweckverband

Simon Zabel, zabel@regionaachen.de

Tel.: 0241 92787-2142



IHR ANSPRECHPARTNER UNTERNEHMENSWERT: MENSCH PLUS

Region Aachen Zweckverband

Simon Zabel, zabel@regionaachen.de

Tel.: 0241 92787-2142



**region
aachen**



Region Aachen Zweckverband
Rotter Bruch 6 / 52068 Aachen
www.regionaachen.de

Mit finanzieller Unterstützung des Landes Nordrhein-Westfalen und des Europäischen Sozialfonds



EUROPÄISCHE UNION
Europäischer Sozialfonds



Ministerium für Arbeit,
Gesundheit und Soziales
des Landes Nordrhein-Westfalen

